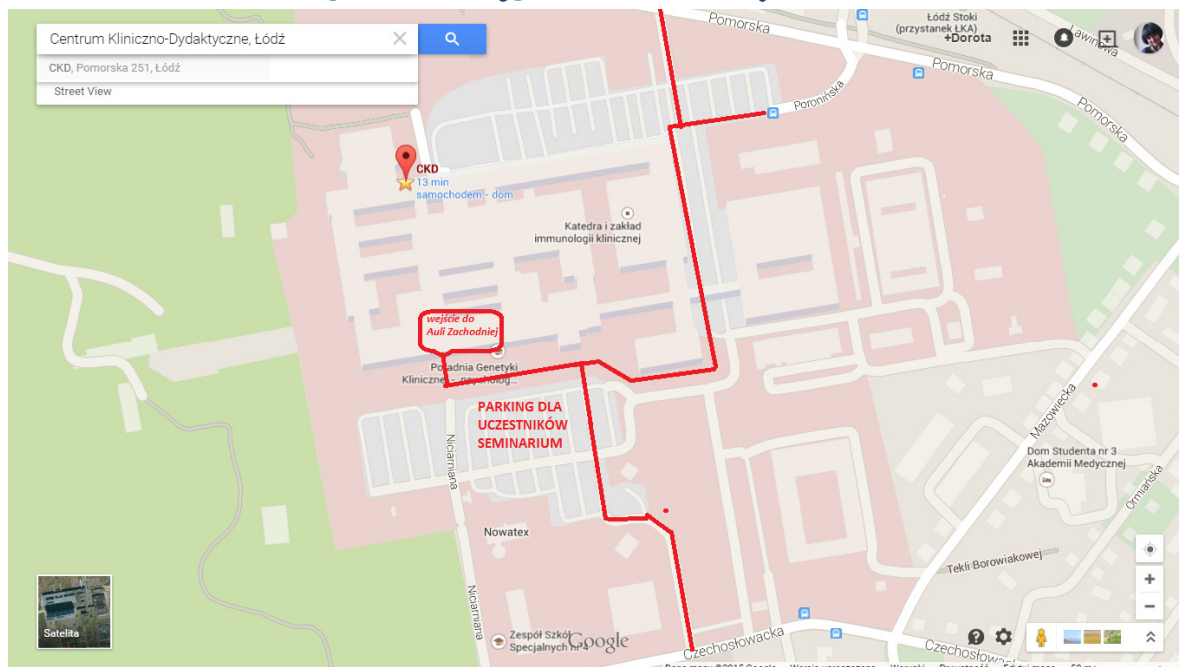
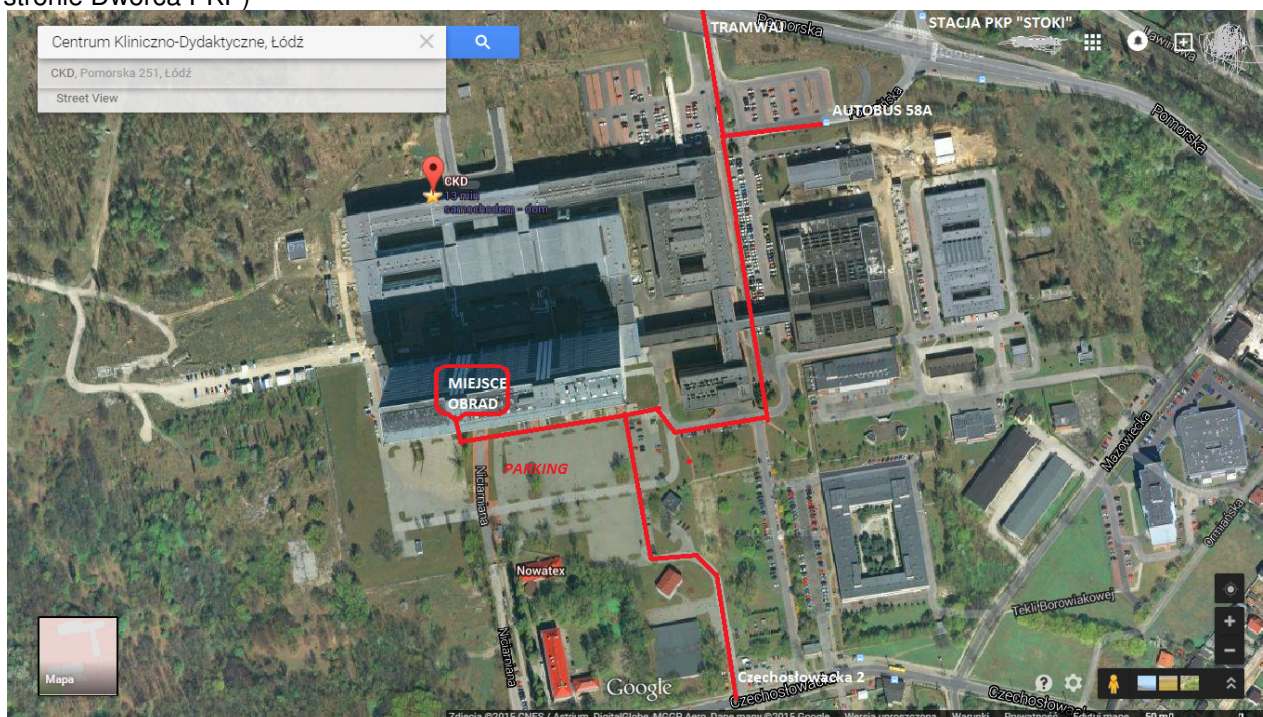


Akredytowane przez ICN Centrum Badania i Rozwoju Międzynarodowej Klasyfikacji Praktyki Pielęgniarskiej (ICNP ®) przy Uniwersytecie Medycznym w Łodzi

Polskie Towarzystwo Pielęgniarskie, Zarząd Oddziału w Łodzi



Do ul. Czechosłowackiej z Dworca Łódź – Widzew, autobus linii nr 64 (dojście do ul. Rokocińskiej, przystanek po stronie Dworca PKP)



UWAGA: Z uwagi na trwający remont Centrum miasta zachęcamy do korzystania z Kolei Aglomeracyjnej, która dojeżdża do stacji "Stoki" (zdjęcie) dojazd z Kutna, Koluszek, Łowicza, Zgierza, Sieradza, oraz w obębie miasta Łodzi. **Mapa połączeń** <http://lka.lodzkie.pl/mapa-polaczen/>
Szczegóły dotyczące zakupu biletów pod adresem <http://lka.lodzkie.pl/aktualnosci/>, na terenie m. Łodzi obowiązują bilety komunikacji miejskiej (bilety czasowe, umożliwiające przesiadkę). Informacje o komunikacji miejskiej <http://www.mpk.lodz.pl/rozklady/linie.jsp>. Nie zalecamy korzystania z TAXI (utrudnienia przejazdu).