

# EXPRESS

## ilustrowany

WTOREK, 23 LUTEGO 2010 R.  
NR 45/2010

CENA 1,20 ZŁ W TYM 7% VAT

## Łódzka fabryka inżynierów

STRONA 5



Jesienią na terenie kampusu przy ulicy Stefanowskiego rozpocznie się budowa 5-kondygnacyjnego obiektu Wydziału Mechanicznego Politechniki Łódzkiej.

Nowa inwestycja na PŁ

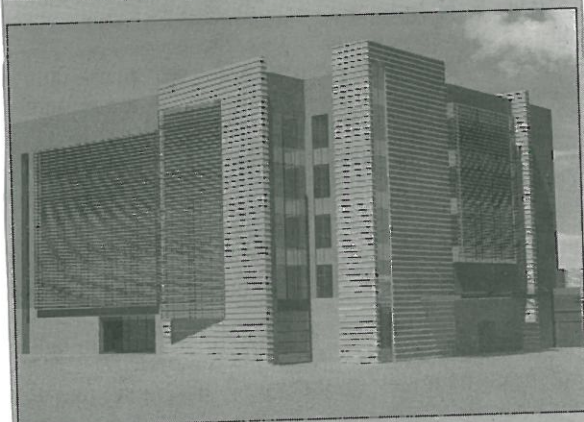
## Fabryka inżynierów

**NOWOCZESNY OBIEKT** dydaktyczno-laboratoryjny powstanie na Wydziale Mechanicznym Politechniki Łódzkiej. Jego budowa rozpocznie się jesienią br., a zakończy w październiku 2013 r. i będzie kosztowała 54 mln zł. Większość tej kwoty ma pochodzić ze środków Unii Europejskiej.

Fabryka inżynierów XXI wieku, bo tak będzie nazywał się nowy obiekt, powstanie na terenie kampusu politechniki przy ul. Stefanowskiego. Pięciokon-

dygnacyjny budynek będzie miał 8,5 tys. mkw. powierzchni. Znajdą się w nim nowoczesne laboratoria, hala technologiczna, sale wykładowe oraz pracownie informatyczne. Władze uczelni szacują, że dzięki budowie nowoczesnego kompleksu na Wydział Mechaniczny będzie można przyjąć o 200 studentów więcej. Obecnie kształcą się tam na siedmiu kierunkach ok. 4,5 tys. osób. (11)

FOT. WIZUALIZACJA



Tak za trzy lata ma wyglądać nowy obiekt Wydziału Mechanicznego Politechniki Łódzkiej.